

# Jaarverslag 2019

> Gewoon betaalbaar wonen



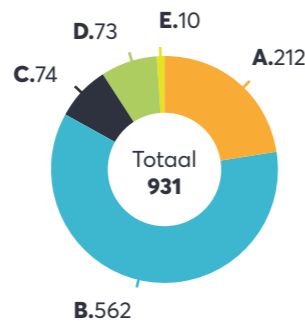
# Beveland Wonen in 2019 in één oogopslag

Voor het volledige jaarverslag 2019, zie onze website [www.bevelandwonen.nl](http://www.bevelandwonen.nl)

## Huren

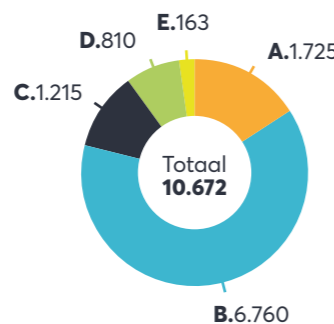
### Woningtoewijzingen per huurklasse

| Huurklasse                       | Aantal     | In %        |
|----------------------------------|------------|-------------|
| A. Goedkoop < 424,44             | 212        | 23%         |
| B. Betaalbaar I 424,44 – 607,46  | 562        | 60%         |
| C. Betaalbaar II 607,46 – 651,03 | 74         | 8%          |
| D. Duur tot huurtoeslag < 720,42 | 73         | 8%          |
| E. Duur > € 720,42               | 10         | 1%          |
| <b>Totaal</b>                    | <b>931</b> | <b>100%</b> |



### Woningbezit per huurklasse

| Huurklasse                       | Aantal        | In %        |
|----------------------------------|---------------|-------------|
| A. Goedkoop < 424,44             | 1.725         | 16%         |
| B. Betaalbaar I 424,44 – 607,46  | 6.760         | 63%         |
| C. Betaalbaar II 607,46 – 651,03 | 1.215         | 11%         |
| D. Duur tot huurtoeslag < 720,42 | 810           | 8%          |
| E. Duur > € 720,42               | 162           | 2%          |
| <b>Totaal</b>                    | <b>10.672</b> | <b>100%</b> |



### Gemiddelde huur 2019

€ 538,06 (75% van € 720,42)



### Huuraanpassing 2019

+ 1,6%



## Klantbediening

### Onze klanttevredenheidsscores



## Leefbaarheid

### Een selectie van leefbaarheidsprojecten

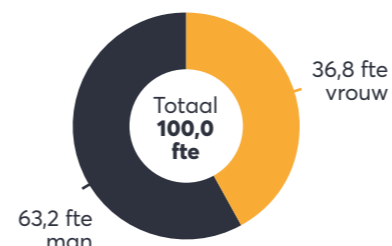


## Organisatie

### Belangrijkste ontwikkelingen

juridische en organisatorische fusie  
 ingebruikname nieuw ERP systeem

### Aantal fte per 31-12-2019



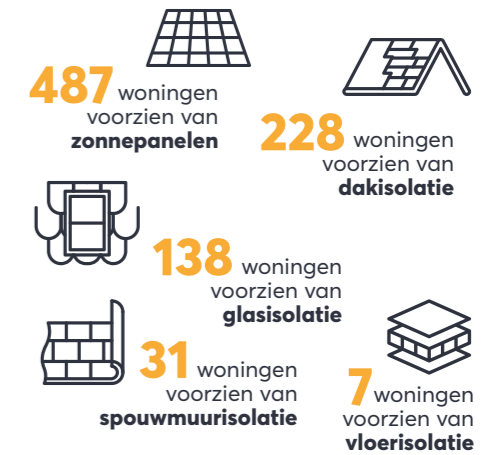
## Duurzame woningvoorraad

### Overzicht aantal huurwoningen

|  | Totaal        |
|--|---------------|
| Aantal woningen begin van het jaar       | 10.700        |
| Toename door nieuwbouw                   | 103           |
| Afname door:                             |               |
| - verkoop aan particulieren              | 64            |
| - sloop                                  | 67            |
| <b>Aantal woningen eind van het jaar</b> | <b>10.672</b> |

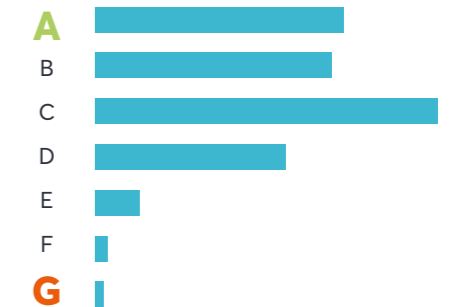


### Verduurzamingsmaatregelen



### Energie-label

| Energie-label | Aantal vhe per 31-12-2019 | In % |
|---------------|---------------------------|------|
| A             | 2.465                     | 23%  |
| B             | 2.374                     | 22%  |
| C             | 3.338                     | 31%  |
| D             | 1.836                     | 17%  |
| E             | 455                       | 4%   |
| F             | 101                       | 1%   |
| G             | 58                        | 1%   |



## Financieel


### Financiële kengetallen

| Ratio                                 | Externe norm | Score 2019 |
|---------------------------------------|--------------|------------|
| A. ICR                                | > 1,40       | 2,01       |
| B. Loan to value marktwaarde          | < 75%        | 26,31%     |
| C. Loan to value beleidswaarde        | < 75%        | 46,15%     |
| D. Solvabiliteit o.b.v. marktwaarde   | > 20%        | 69,66%     |
| E. Solvabiliteit o.b.v. beleidswaarde | > 20%        | 48,47%     |
| F. Dekkingsratio                      | < 70%        | 40,99%     |



 **Bezoekadres:**  
Stationspark 30,  
4462 DZ in Goes

 **Postadres:**  
Postbus 158,  
4460 AD Goes

 (0113) 23 16 74

 [info@bevelandwonen.nl](mailto:info@bevelandwonen.nl)

 [bevelandwonen.nl](http://bevelandwonen.nl)